

Ungewöhnliche Postsendungen (3)

Drucksachen einmal anders, oder auch, die Neugier, was sich dahinter verbirgt.



Sieht man eine solche Drucksachenkarte in einer Händlerkiste weckt das nicht unbedingt Jedermanns Interesse. Marke steht Kopf, Plattenfehler hat sie auch nicht und der Stempelabschlag ist auch nicht gerade das, was man sich eigentlich vorstellt.

Da es sich aber um eine Klappkarte handelt, was sicherlich jeder am Gewicht und der Stärke sofort bemerkt, sollte man einen zweiten Blick riskieren.



Wunderschöne Optik auf der Vorderseite,



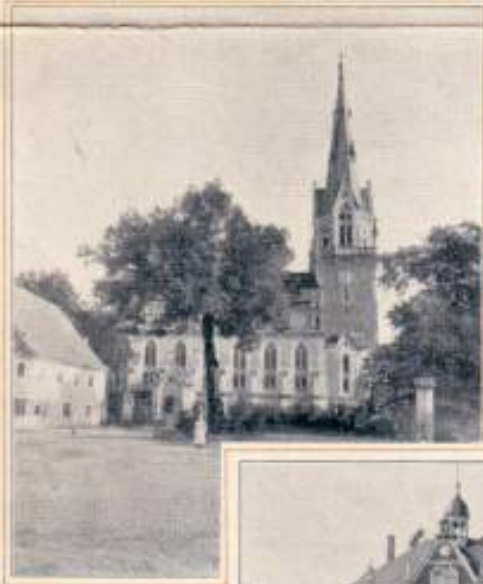
aber auch an der Rückseite kann man durchaus Gefallen finden.

Klappt man das Ganze dann schließlich auf,



BESTEN GRUSS
AUS DER LÖSSNITZ

den



Kirche
in Kötzechenhenda



Rathaus Niederlösnitz



Blick von der Friedensburg





so erscheinen die „besten Grübe aus der Lössnitz“, wunderschön verbunden durch ein Blumenornament.

Dieter Sejak

Fenster schließen
